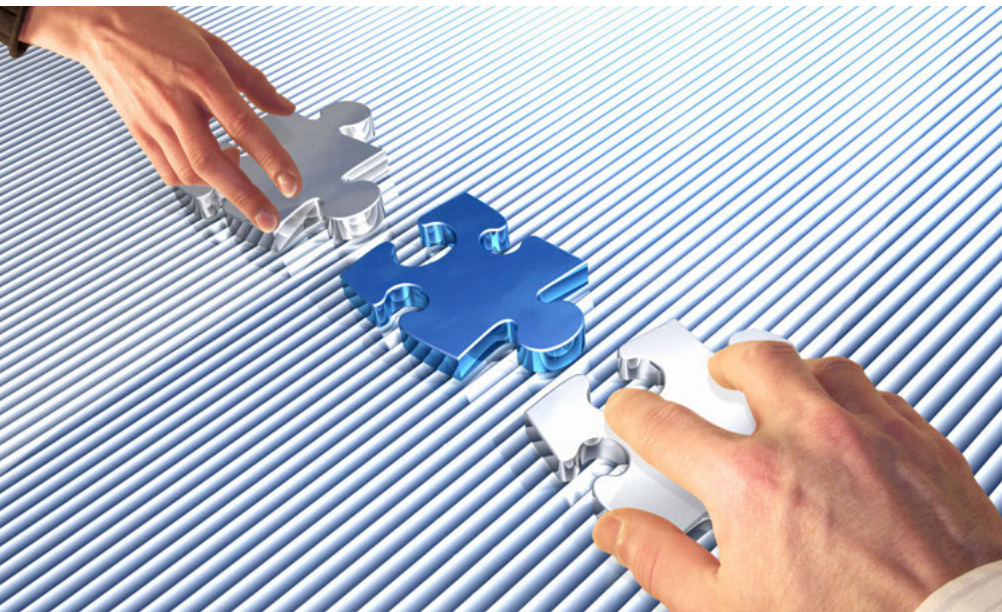


vitero Konnektoren zu Learning Management Systemen (LMS)

Nahtlose Vernetzung von Inhalten und Live E-Learning

Eine **Lernplattform** bzw. ein **Learning Management System (LMS)** ist ein Softwaresystem, das der Bereitstellung von Lerninhalten und der Organisation von Lernvorgängen dient. Zudem findet die asynchrone Kommunikation zwischen Lernenden und Lehrenden hier statt. LMS werden von Unternehmen, Schulen, Behörden und Universitäten eingesetzt, um den Lernbetrieb zu entlasten, den Informationsfluss zu regeln und das Lernen sowie zahlreiche Verwaltungsaufgaben zu vereinfachen. Ein LMS ist ein asynchrones Tool, d. h. Benutzer, Tutoren und Administratoren greifen unabhängig voneinander auf die Lerninhalte zu, die Kommunikation findet schriftlich über Foren oder Chats statt. Soll auch Live-Unterricht angeboten werden, ist ein Live E-Learning-System nötig, das auch Live-Sitzungen mit synchroner Kommunikation, Interaktion und Gruppenarbeit ermöglicht.



Ein Spitzenteam: LMS und Virtual Classroom (VC)

Aus didaktischer und pädagogischer Sicht sind häufige Methodenwechsel, rege Interaktionen und Lernen auf „verschiedenen Kanälen“ unabdingbare Voraussetzung für nachhaltigen und anwendungsbezogenen Wissens- und Kompetenzzuwachs. Daher ist es naheliegend und wünschenswert, LMS und

Live E-Learning-System gemeinsam zu nutzen. Ohne Konnektor ist ein Wechsel von (oder aus) dem LMS ins Live-System, dem „Virtual Classroom“ (VC) notwendig – d. h. die Teilnehmer müssen sich erneut Aus- und Einloggen mit verschiedenen Zugangsdaten, der Lernfluss wurde unterbrochen. Zudem ist ein doppeltes Anlegen der Benutzer-Accounts nötig – eine zusätzliche mögliche Fehlerquelle und zeitraubende

Verwaltungsarbeit. Bei der gemeinsamen Nutzung von einem asynchronen und einem synchronen Tool ohne Konnektor fehlt die Nahtlosigkeit aufgrund der doppelten Verwaltung von Benutzern, Gruppen und Terminen sowie dem Wechsel von dem einen in das andere System.



Der vitero Konnektor – die perfekte Symbiose von LMS und VC

Mit einem Konnektor (d. h. einer Schnittstelle zwischen den beiden Systemen) steht der gemeinsamen Nutzung von LMS und virtuellem Klassenzimmer nun auch in Sachen Komfort und Verwaltung nichts mehr im Wege: Der Wechsel zwischen den Systemen ist nahtlos, die Benutzer loggen sich nur einmal ein („Single Sign-On“) und die Verwaltung von Benutzern und Inhalten findet über ein System statt. **vitero** bietet Konnektoren zu verschiedenen Lernplattformen an.

vitero Konnektoren ermöglichen beispielsweise:

- **Benutzerverwaltung:** Teilnehmer, Gruppen und Termine werden von dem LMS automatisch in **vitero** übernommen.
- **Anlegen von vitero Terminen im LMS:** Termine können direkt im LMS angelegt werden.
- **Single Sign-On:** Für den Wechsel vom LMS zu **vitero** genügt dank Single Sign-On ein Klick, die Teilnehmer müssen sich nicht erneut einloggen.
- **Inhalteverwaltung:** Über das LMS können Inhalte sitzungsbezogen eingestellt und so im virtual team room verfügbar gemacht werden.
- **Anwesenheitserfassung:** Die statistische Erfassung (z. B. Anwesenheitszeiten der Teilnehmer) kann über das jeweilige LMS abgerufen werden.



vitero LMS Konnektoren: Übersicht

LMS	Feature	Verwaltung der Benutzer	Anlegen von vitero Terminen	Single Sign-On	Verwaltung von Inhalten	Anwesenheitszeiten	vitero Partner
Avendoo ²	NEU	✓	✓	✓	✓	✓	Magh & Boppert GmbH Kontakt Website
Classroom Manager Enterprise		✓	✓	✓	✓	–	IM S Intelligent Media Systems AG Kontakt Website
ecadiaPro		✓	✓	✓	✓	–	STL GmbH Kontakt Website
eFront	NEU	✓	✓	✓	✓	✓	CLICK&LEARN GmbH Kontakt Website
ILIAS ¹		✓	✓	✓	✓	–	Vimotion GmbH Download Website
IMC Learning Suite	NEU	✓	✓	✓	✓	✓	imc AG Kontakt Website
Moodle ¹		✓	✓	✓	✓	–	Synergy Learning Download Website
NetDimensions ²	NEU	✓	✓	✓	✓	✓	NetDimensions Kontakt Website
OpenOLAT ¹		✓	✓	✓	✓	–	frentix GmbH Download Website
Totara ¹		✓	✓	✓	✓	–	Synergy Learning Download Website
SAP Learning Solution	NEU	✓	✓	✓	✓	–	tts GmbH Kontakt Website
VIVERSA		✓	–	✓	–	✓	VIWIS GmbH Kontakt Website

Weitere Informationen finden Sie auch auf: www.vitero.de/konnektoren



Kontakt

Ihr LMS ist nicht gelistet oder Sie benutzen eine Eigenentwicklung und würden trotzdem gern die Vorteile eines **vitero** Konnektors nutzen? Kein Problem! Mit unserer Web Service Schnittstelle kann **vitero** an jedes beliebige LMS andockt werden. Sprechen Sie uns dazu einfach an!

Online: www.vitero.de
 E-Mail: info@vitero.de
 Telefon: +49 (0)711 / 686 89 88-0
 Fax: +49 (0)711 / 686 89 88-80

vitero GmbH
 Nobelstraße 15
 70569 Stuttgart

¹ Kostenlos per Download verfügbar.

² Voraussichtlich verfügbar ab Q3 2018. Änderungen der geplanten Features sind vorbehalten.